



La souche a été entaillée sur environ 10 cm de profondeur sans abimer l'écorce pour éviter que l'eau ne s'échappe



Le sel peut être versé directement dans la souche...



... ou dans les racines superficielles où des entailles sont également réalisées



L'utilisation d'une massette permet de concasser les cristaux de sel et d'imprégner le bois



L'eau est ajoutée pour dissoudre le sel ou de l'eau salée est directement versée dans la souche



Les fruits ont dispersé leurs graines qui forment de nouveaux individus



Des rejets peuvent se former au niveau de la souche et des drageons au niveau des racines superficielles



Couper les rejets de la souche et les drageons de la racine dès leur détection et ajouter de l'eau salée dans la souche

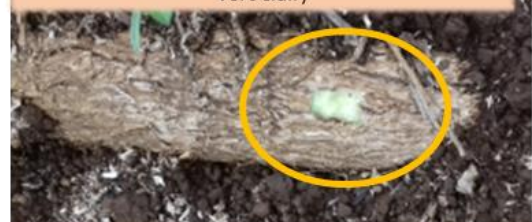
Arracher manuellement la plante et son système racinaire dès leur détection

Des rejets se forme sur la souche de gauche – Couper les rejets et ajouter de l'eau salée dans la souche



La couleur sombre de la souche de droite semble indiquer qu'elle est morte

Prélever un morceau d'écorce pour vérifier si la racine ou le tronc sont encore vivants (coloration vert clair)



Contactez-nous si vous rencontrer un problème ou pour valider l'élimination de la souche au : 02.62.33.47.98 ou par mail : [contact@ave2m.com](mailto:contact@ave2m.com)